

# EMS GLOVE

---



CORPO

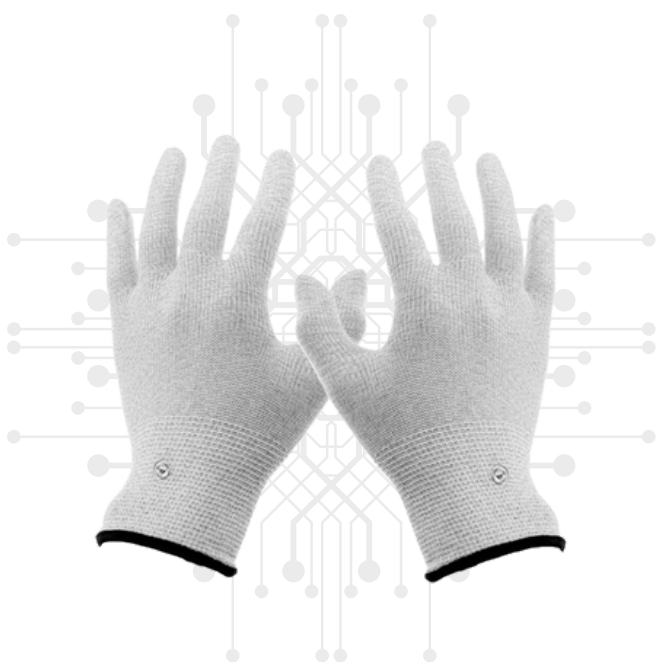
## DESCRIZIONE E CARATTERISTICHE

**EMS GLOVE** è un dispositivo portatile per elettrostimolazione in grado di creare un campo magnetico che permette di stimolare la contrazione del muscolo.

Tonifica i muscoli, offrendo una silhouette più leggera e omogenea, migliora l'elasticità cutanea, apportando miglioramenti all'estetica della cute, tratta zone difficili da modellare come interno coscia, glutei e braccia.

La sua speciale funzione lo rende l'accessorio per eccellenza per il pressomassaggio professionale G PREX 3 IN 1.

## MODELLO



## CARATTERISTICHE TECNICHE

NOME: **EMS GLOVE**

FUNZIONE: guanti per elettrostimolazione

DIMENSIONI D'INGOMBRO: 200 x 8 x 10mm

CLASSE SICUREZZA ELETTRICA: CLASSE III

INPUT: CAVO CON CONNETTORE

MATERIALE: Guanti in tessuto di fibra elastica  
Conduttori in argento

TAGLIA: UNICA

PESO: 50 GR